

参加  
無料

中小企業の事業主の皆さま！

# 中退共 職金 共済制度

## オンライン説明会 開催中！

中退共 は **安心・確実・有利** な **国の退職金制度** です

POINT  
1

### 掛金の一部を国が助成

初めて中退共制度に加入する事業主および掛金月額を増額する事業主に、**国が掛金の一部を助成**します。(注1)

POINT  
2

### 掛金月額の選択

掛金月額は、従業員ごとに**16種類**から選択できます。また、掛金月額は変更も可能で、賃金や勤続年数等を基準にして設定できます。

POINT  
3

### 簡単な管理

掛金は**口座振替**で手間がかかりません。また、従業員ごとの納付状況や退職金試算額を事業主にお知らせしますので、**管理が簡単**です。

POINT  
4

### 短時間労働者の特典

短時間労働者には、一般の従業員より低い**特例掛金月額**も用意しています。また、**新規加入時の掛金助成に上乗せ**があります。

POINT  
5

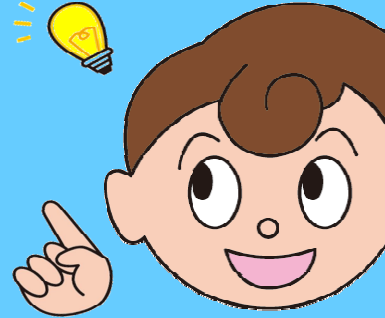
### 掛金は非課税

掛金は法人企業の場合は**損金**、個人企業の場合は**必要経費**として**全額非課税**となります。(注2)

POINT  
6

### ポータビリティ

従業員の転職時にすでに積み立てられていた**退職金を引き継ぐ**ことが可能な通算制度があります。(注3)



¥

### 退職金額の目安

掛金が  
**毎月10,000円**  
の場合

5年後 ▶ **608,200円**

10年後 ▶ **1,265,600円**

20年後 ▶ **2,666,600円**

※金額は法令の改正により変わることがあります。

(注1)一部対象外があります。

(注2)資本金の額または出資の総額が1億円を超える法人の法人事業税には、外形標準課税が適用されます。

(注3)条件があります。

① 中退共ホームページをご覧ください <https://chutaikyo.taisyokukin.go.jp/>

② **無料相談・オンライン説明会** をクリックしてください

③ **中退共制度説明会のご案内** をクリックしてください

④ 開催日時をご確認の上、お申し込みください

中退共

検索



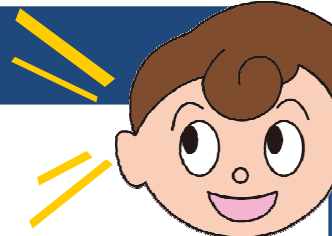
加入者の皆様から  
寄せられた声を  
ご紹介します

【お問い合わせ】

独立行政法人勤労者退職金共済機構 中小企業退職金共済事業本部 事業推進部加入促進課 TEL：03-6907-1234



# 加入者の皆様 から中退共へ寄せられた **声** をご紹介します！



## 退職後に増える楽しみ

定年退職が数年後となった今、自分の勤務先に**退職金制度があることに感謝**しています。老後最大の収入となる退職金の使い道を考えるのが**楽しみ**のひとつです。

従業員の**モチベーションの向上**に役立っています。長く働いている職員からは**退職金が増えていくのが楽しみ**との声を聞きます。小企業のため、中退共制度を利用しないと退職金の準備が難しいので、**これからも加入し続けたい**と思います。

## 中退共制度の魅力

会社の規模や状況に合わせて掛金を設定できる**ところが良い**です。**安心して**、定年まで働いてもらえるための大切な制度です。経営者としては**事務手続が簡単でわかりやすい**ので助かっています。

求人票に中退共制度加入をうたっています。転職希望者が、これをみて**就職するひとつの決め手になった**と語ってくれました。退職金制度の有無が就職を考える条件である中、中退共制度に加入していることで**安心して働ける**企業として位置づけられることはとてもありがたいことです。

## 入ってよかった、安心

昨年から加入しました。不安定な世の中でも、**確実に退職金が支払われるのは安心**です。加入状況のお知らせもいただけるので、**事務的にとても助かっています**。

中退共制度は、新たに加える社員に対して**メリットの説明がしやすい**です。また、弊社のような中小企業でも**充実した福利厚生**が導入されているのだと理解してもらえる重要な存在です。

## 従業員のために

従業員が**長く安心して働ける**ことが、会社が事業を継続できる要だと思えます。中退共制度は**シンプルでわかりやすい制度**なので、今後も継続していきたいです。

これからの時代、従業員の**福利厚生を手厚く**していくことが必要です。中退共制度への加入もその一つだと考えています。**従業員の安心安全のために**続けていきたいです。

## 会社に感謝

「小規模でも**福利厚生**がしっかりしている企業で、**安心して働いてもらいたい**」という社長の思いから加入を決めたと聞きました。そんな会社に就職した事を大切に思い、今後も頑張っていきたいと思えます。

**パート**として入社以来、**20年以上加入**してもらえて感謝しています。従業員の事を考えてくれる会社、制度に支えられ、本当に**ありがたい**と思います。

## 励み・やる気アップ

老後資金確保のために中退共は**ありがたい**制度だと思います。働き続けることで退職金が増えていくので、**仕事へのモチベーションアップ**につながります。

以前は加入していない会社で働いていましたが、今の会社は中退共に加えていると聞いて**安心**しました。家庭を支えるためにもこの会社で**長く勤めていきたい**です。**会社への安心感、信頼**があることで仕事の**モチベーション**もあがります。